

吳地方復員部長殿

舞復業第一一号の二の二六

昭和二十九年八月五日

8月6日送付

舞鶴地方復員部長

厚生省引揚援護局長 殿

浮島丸死没者遺体処理状況について (報告)

昭和二五二一五附 復二第一〇七号関連

首題のことについて別紙第一、第二、第三を送付します。

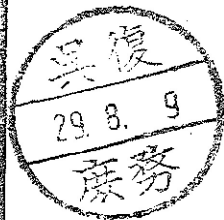
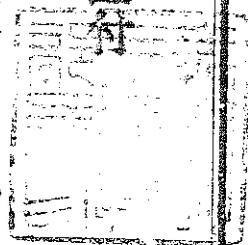
(別紙第一、第二、第三を添える)

写送付先

横須賀地方復員部長  
呉地方復員部長

(終)

部長  
課長  
主任



舞 鶴 地 方 復 員 部 長

遺体収容名簿

その一三

収容年月日	所在個所	身分	性別	氏名	年令	本籍地	記事
昭和廿九年 七月廿八日 至同 七月廿九日	浮島丸前部 船底	不詳	不詳	不詳	不詳	不詳	と云う木印が 附着していたもの
"	"	"	"	不詳 (八体)	"	"	"
"	"	"	"	"	"	"	"
"	"	"	"	"	"	"	"
昭和廿九年 七月卅一日	"	"	"	"	"	"	と云う木印が 附着していたもの

舞地復

自昭和廿九年  
七月卅一日  
至同八月三日

〃

〃

〃

不

(二二体)

詳

〃

〃

舞  
地  
復

別紙第二

浮島丸関係遺体処理現状表

29. 8. 5

受領年月日	検視官認定		火葬年月日	記 事
	体 数	累 計		
29;7;30	1	470	29;7;30	飯野重工業株式会社舞鶴造船所第三船渠において解体作業中の浮島丸前部船底より揚収された ( [ ] の木印が附着していたもの )
"	1	471	"	( [ ] の " )
"	1	472	"	( [ ] の " )
"	1	473	"	( [ ] の " )
"	1	474	"	( [ ] " )
"	8	482	"	"
29;8;4	1	483	29;8;4	( [ ] の木印が附着していたもの )
"	12	495	"	"

一、昭和廿九年七月廿八日より七月廿九日までに収容の遺骨に附着していた印鑑



二、昭和廿九年七月廿八日より七月廿九日までに遺骨と別個に発見した印鑑



三、昭和廿九年七月卅一日収容の遺骨に附着していた印鑑



四、昭和廿九年七月卅一日より同年八月三日までに遺骨と別に発見した印鑑

