

韓国人造骨送還打合せ

46.10.18

援護局

存在者	小沢
"	水本
"	神田
日航	玉井支店長代理
日通	酒井保長

1. 日航

10.28 0950 羽田発 1200 ソウ着

造骨 246柱 (43x45x50) 31箱

ツボ 250个 7.5cm (径) x 11cm 高さ 17320g

総重量 80kg

経費 造骨 2.5万
ツボ 1.5万

2. 日通.

(11). 10. 27. 1500 羽田税関水遣券 ^{12本. 12}

17本を受取.

(2) 通関税の在置 (日航)

羽田税関支所へ (税引料 20,000)

3. 厚生省.

(11). 厚生省羽田内へ輸送

10. 27. 1400 厚生省券

(12). 東京税関羽田支所へ12本

子依頼文書

4. 外 学 者

(1) 日航から ソウル 到着後 14時間
後に 乗客 向け 可通す ので、一般
乗客 下車 後 すぐ 早く 降り
下す。

(2) 通関、受領 等 11月 21日 迄
遅い。

(3) 28日 0900 に 乗入 の 航空券
(日航)

(4) 内容 証明 を 本 局 に 提出
(21日 に 提出 済) (日通)

生花品検査 (2011)

玉井 清

215-1411

ダンボール箱

43x43x50 = 31箱

機内積載

貨物機集

225^{kg} 7754

コンテナ収容

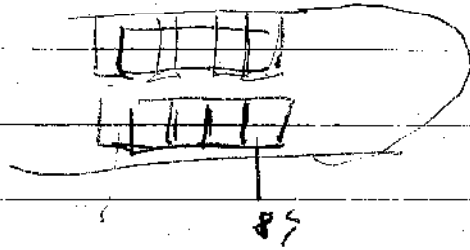
(少くも10日程度)

ホスト73人 (221290)

31,400

48席

16席
E2-10 (2277) E2/21A 席を確保
(48席を確保)



25,900
~~24,000~~

合計早く
(少くも10日)

厚 生 者
75,000 170,000

通関

代理店